

# x軸と異なる2点で交わる

## ■ 解の配置

### 《パターン1》

x軸と異なる2点で交わる

⇔ 条件:  $D > 0$

$D = b^2 - 4ac$

### 《パターン2》

x軸の正の部分と異なる2点で交わる

⇔ { 条件①:  $f(0) > 0$   
↑ y切片

条件②: 頂点  $y < 0$  or  $D > 0$

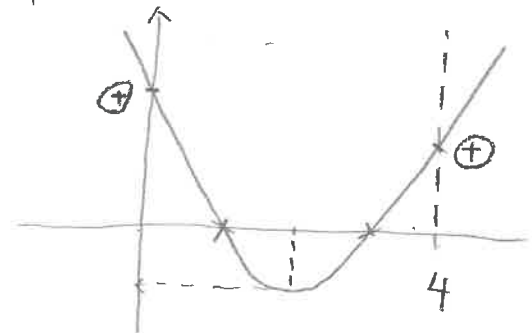
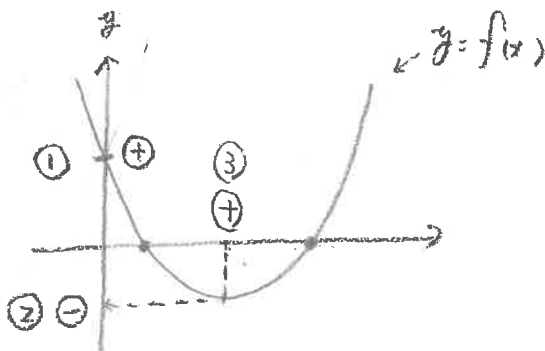
条件③: 頂点  $x > 0$

$0 < x < 4$  で異なる2点

①  $f(0) > 0$  かつ  $f(4) > 0$

② 頂点  $y < 0$  or  $D > 0$

③  $0 < \text{頂点}x < 4$



### 《パターン3》

x軸の正と負の部分と異なる2点で交わる

⇔ 条件:  $f(0) < 0$

